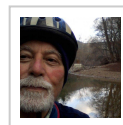


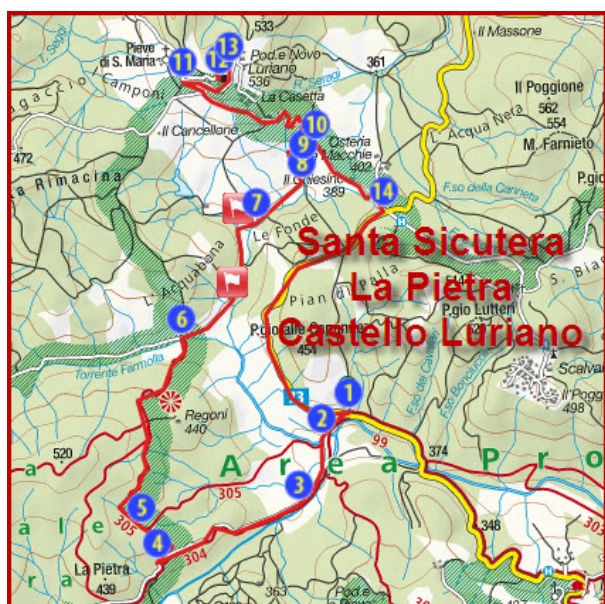


Santa Sicutera la Pietra Luriano

Claudio Cereda



Route Summary



primo incontro con la Riserva Naturale La Pietra

Route Overview



Category: Mountain Biking

Rating: Unrated

Surface: Smooth

Date Published: 17th January 2016

Difficulty: Easy

Length: 13.000 km / 8.13 mi

Last Modified: 17th January 2016

Description

Esploriamo la val di Farma nelle zone da cui la Farma nasce e riceve l'importante affluente Farmula.

Escursione facile, su strade belle in una giornata di gennaio finalmente fredda e molto limpida.

In questo giro si è privilegiato il castello di Luriano che, da un colle a 527 metri, domina la valle. Boschi di quercie e strade molto ben tenute.

Waypoints

1 Santa Sicutera - partenza

(43.08660; 11.13587)

Si lascia la macchina a Santa Sicutera, un gruppo di case a valle del bivio per Scalvaia e poco prima del ponte sulla Farma di Torniella. Dopo 10 metri più a valle, sulla destra parte la strada sterrata

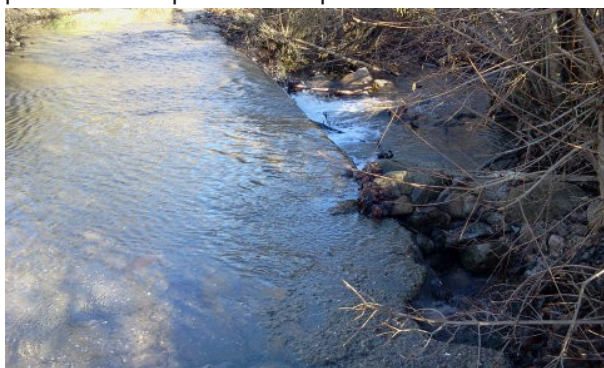


2 guado Farmulla

(43.08512; 11.13313)

fatti pochi metri c'è un semplice guado sul torrente Farmulla, poco prima che questi si getti nella Farma.

Guado ben tenuto; dopo il guado per quasi un km, strada bella ma con molte pozze tutte con lastra di ghiaccio di un paio di cm di spessore. No problem



3 lungo la Farma

(43.08097; 11.13104)

la strada costeggia per un po' la Farma

Choose your trail



mentre il percorso è costellato da numerosi imposti



4 bivio La Pietra

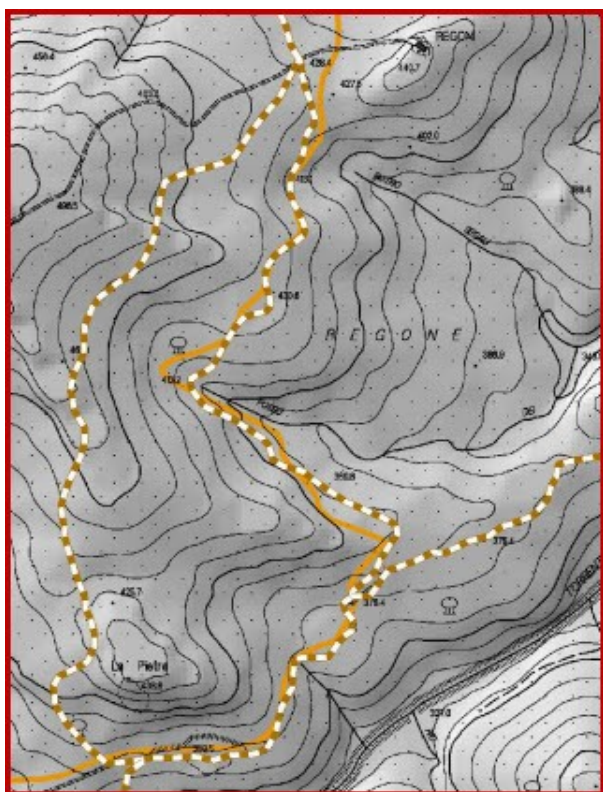
(43.07751; 11.11861)

La strada fa un tornante a U mentre se si prosegue a sinistra si va verso la parte più interna della riserva



la carta della riserva naturale qui propone un percorso ad anello intorno al masso che dà il nome alla riserva





5 saliscendi

(43.07978; 11.11738)

la strada prosegue tra boschi cedui di quercia

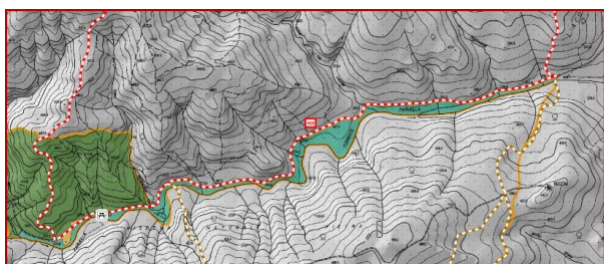


6 bivio sentiero 403

(43.09171; 11.12122)

Ho commesso un errore perchè il percorso a sinistra, lungo la Farmulla è sicuramente interessante; io invece sono andato dritto

Choose your trail



Al bivio cartelli della RN e della sentieristica di Roccastrada





tratto duro

(43.09396; 11.12564)

tratto duro causa erosione strada



tratto duro fine

(43.09857; 11.12632)

si procede nel bosco perché la strada non c'è più

Choose your trail



7 guado Farmulla

(43.09889; 11.12797)

finito il tratto sconnesso si suera la Farmulla

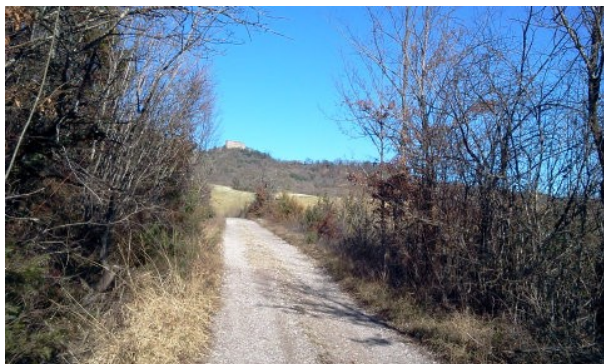


e si ritrova la cartellonistica della riserva



8 ed ecco Luriano

(43.10140; 11.13198)



9 luriano

(43.10255; 11.13217)

colle seminato con il castello di fronte



10 bivio

(43.10379; 11.13327)

a sinistra al castello a destra si scende verso la provinciale senese aretina



11 quercia e rustico

(43.10794; 11.12189)

una quercia notevole fa la guardia a un rustico; di fianco ci sono i resti di un forno



12 il castello di Luriano

(43.10808; 11.12502)

porzione di facciata



cortile con pozzo e box cavalli



vista dall'alto

Choose your trail



13 maneggio e scuderie

(43.10884; 11.12593)



14 incrocio strada senese aretina

(43.09944; 11.13898)

uno sguardo al castello



e si torna a Santa Sicutera

15 Santa Sicutera - arrivo

(43.08679; 11.13517)



Choose your trail

